

JV-linjan kova aines



18,2m - Putkirikko, kiviaines pääsee putkilinjaan, VL4.



0,1m - Painuma alkaa, 5-15%, VL1.
 3,2m - Painuma loppuu.

18,4m - Painuma loppuu.
 4,1m - Painuma alkaa, 30-50%, VL3.

24,3m - Epäily putkirikko, putkilinjaan pääsee kivi-ainesta, VL4.



3,1m - Painuma alkaa, 10-20%, VL1.
 6,8m - Painuma loppuu.

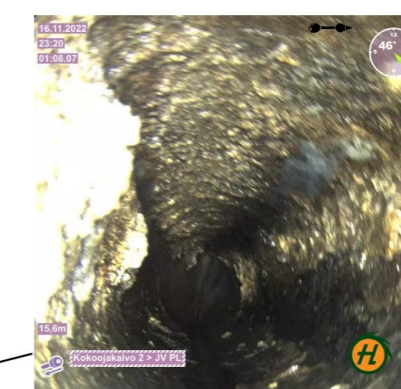
Tuuletusputki



2,5m - Putkilinja täynnä vettä, ei näkyvyyttä, VL4.

4,8m - Putkilinja täynnä vettä, ei näkyvyyttä, VL4.

15,6m - Kovettunutta kertymää, ei poistunut paineuhuhtelulla, VL2.



LATTIAKAVOHIN LIITETTÄVÄT VEMÄRIT HT -MUOVIVEMÄRIÄ
 PIRUSTUS ON LAADITTU VANHOJA SUUNNITELMIA HYÖSKELEMÄLLÄ



ETÄISYYS	SYVYYS	TIIVISTYS	PROFIILIN VÄRI	REKISTERI
0-100	0-100	0-100	0-100	0-100
100-200	100-200	100-200	100-200	100-200
200-300	200-300	200-300	200-300	200-300
300-400	300-400	300-400	300-300	300-300
400-500	400-500	400-500	400-500	400-500
500-600	500-600	500-600	500-600	500-600
600-700	600-700	600-700	600-700	600-700
700-800	700-800	700-800	700-800	700-800
800-900	800-900	800-900	800-900	800-900
900-1000	900-1000	900-1000	900-1000	900-1000

0,2m - Putkilinja syöpyntä umpeen, VL4.



1,1m - Putken seinämässä kovettunutta kertymää, VL2.



13,7m - Vierasesine ei poistunut paineuhuhtelulla, padottaa hieman virtausta, VL2.

