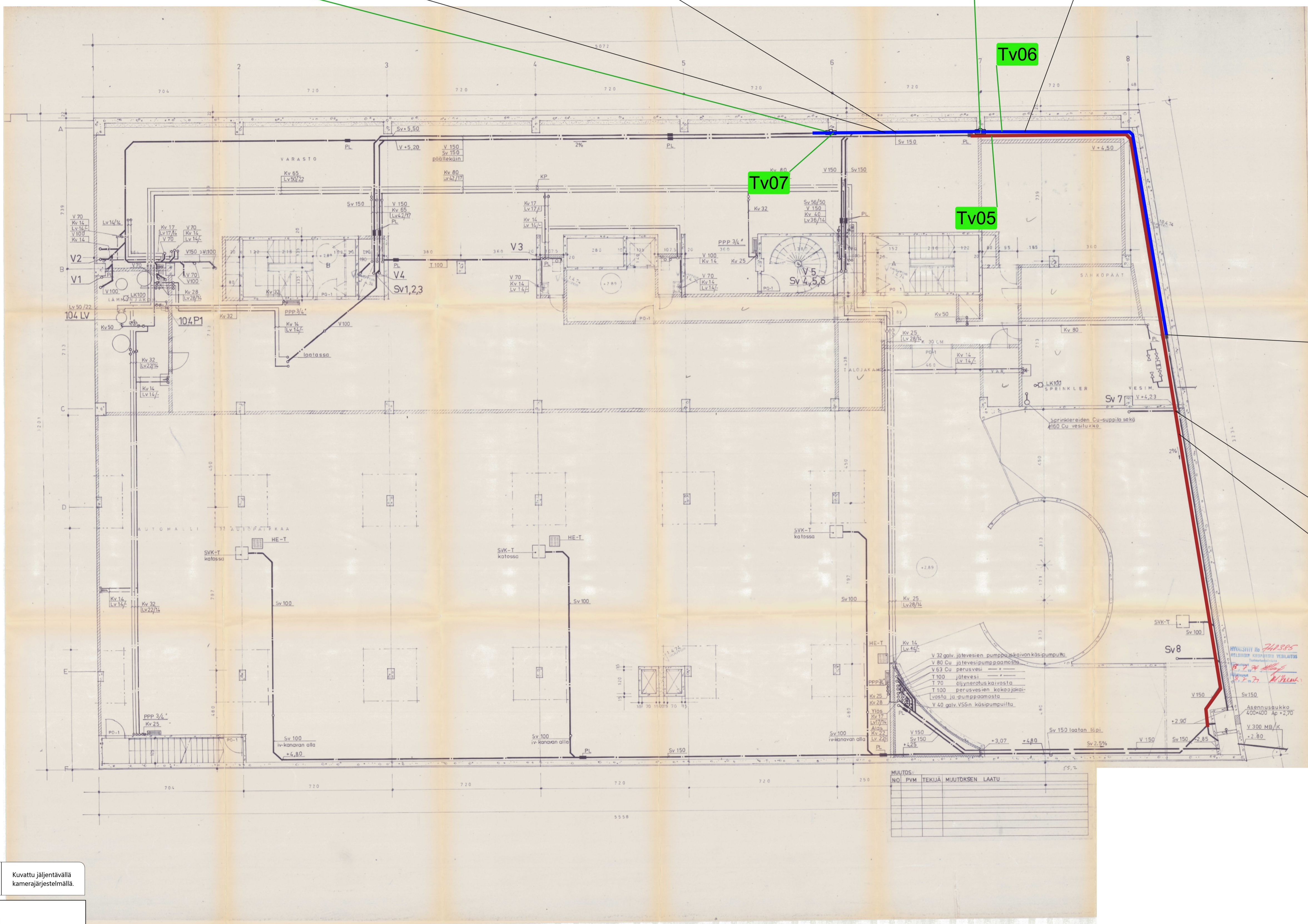
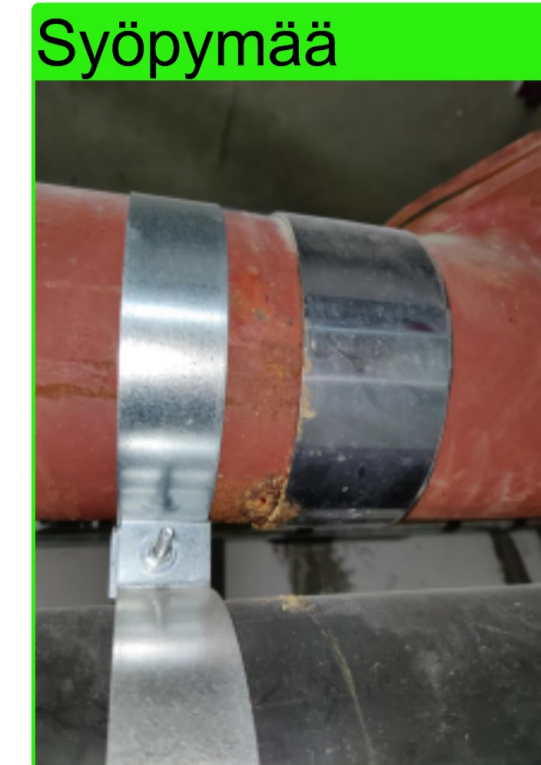
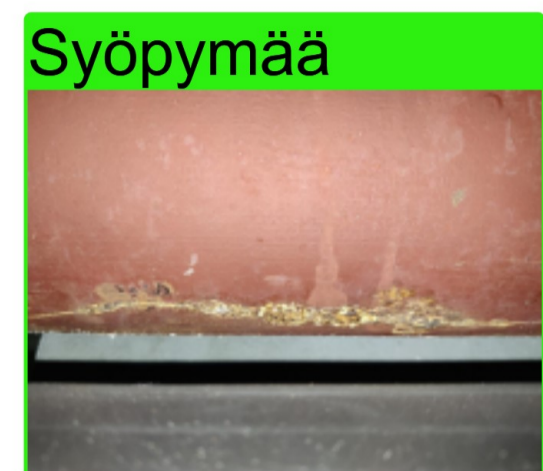


4,5m - Vesijuoksussa kovettunutta ainesta, VL2.
 4,0m - Valurauta on syöpynyt ja karhea koko kuvatulla matkalla, VL3.

2,1m - Valurauta on syöpynyt ja karhea koko kuvatulla matkalla, VL3.



17,0m - Vesijuoksussa kovettunutta ainesta koko kuvatulla matkalla, VL2.



20,8m - Materiaali vaihtuu valuraudaksi.

21,9m - Valurauta on syöpynyt ja karhea koko kuvatulla matkalla, VL3.

