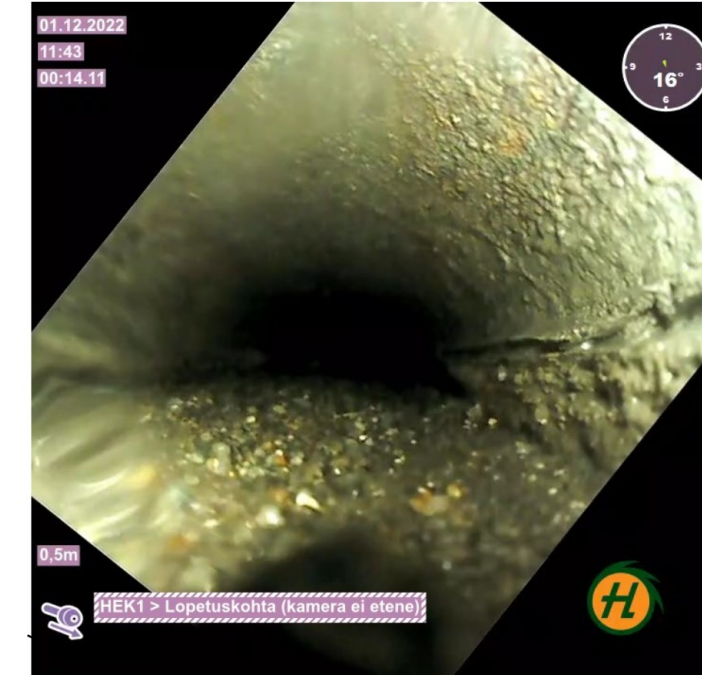


0,5m - Putkilinja on lähes täynnä kivi-ainesta, VL3.



11,2m - Valurauta on kohtalaisen syöpyntyn ja karhea, VL2.



0,8m - Putkilinjassa kivi-ainesta, VL2.

Syöpymää



Syöpymää



JVP



12,3m - Materiaali vaihtuu muoviksi.

11,2m - Materiaali vaihtuu valuraudaksi.

16,1m - Padottavaa aines alkaa, VL3.



27,5m - Runsaasti kovettunutta ainesta vesijuoksussa, VL3.



31,6m - Putkilinjassa on kovettunutta ainesta joka padottavaa virtausta merkittävästi, VL3.

